

# Installationsanleitung

## Toolmonitor AudioAnalyzer (Analog + Digital)

GET IN **touch**  
WITH SENSITIVE TESTING

Softline

Modline

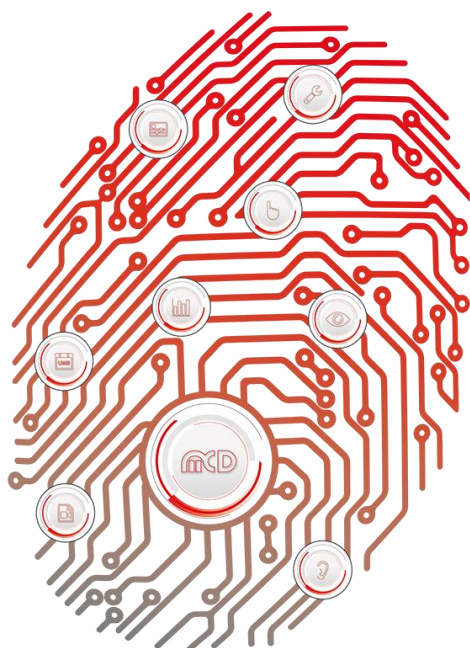
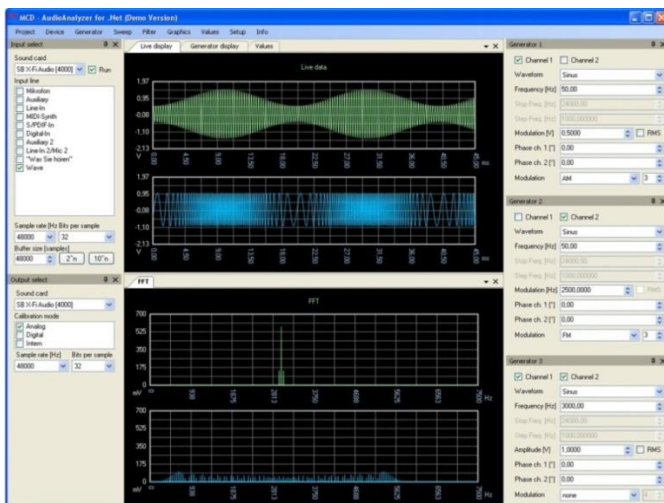
Conline

Boardline

Avidline

Pixline

Applikation



**MCD Elektronik GmbH**  
Hoheneichstr. 52  
75217 Birkenfeld  
Telefon 0 72 31/78 405-0  
Telefax 0 72 31/78 405-10  
info@mcd-elektronik.de  
www.mcd-elektronik.de  
Sitz: Birkenfeld  
Geschäftsführer: Bruno Hörter  
Registergericht Mannheim  
HRB 505692

## Inhalt

<b>1. ALLGEMEIN .....</b>	<b>3</b>
<b>2. SYSTEMVORAUSSETZUNGEN .....</b>	<b>3</b>
<b>3. INSTALLATION VON SOFTWARE UND TREIBERN .....</b>	<b>4</b>
<b>4. HARDWARE ANSCHLIEßEN .....</b>	<b>5</b>
<b>5. STARTEN DER INSTALLIERTEN SOFTWARE.....</b>	<b>6</b>

## 1. Allgemein

Der AudioAnalyzer dient der Prüfung und Kalibration analoger und digitaler Soundsysteme oder kann zur Umsetzung analoger Audiosignale in digitale Form und umgekehrt eingesetzt werden. Auch die Umsetzung optischer in elektrische S / PDIF Signale und umgekehrt kann erfolgen.

Die Steuerung erfolgt über den Toolmonitor AudioAnalyzer (PC - Software).

**Bestellnummer:** # 2559SKLIZ

## 2. Systemvoraussetzungen

- Betriebssystem: Windows 2000<sup>®</sup>, Windows XP<sup>®</sup>, Windows 7<sup>®</sup>
- Architektur: 32 Bit oder 64 Bit
- .Net Framework: Version 2.0 oder höher

### 3. Installation von Software und Treibern

Zur Installation der Software für den MCD Toolmonitor AudioAnalyzer ist der Installer „AudioAnalyzer.msi“ aufzurufen und den Bildschirmanweisungen zu folgen.

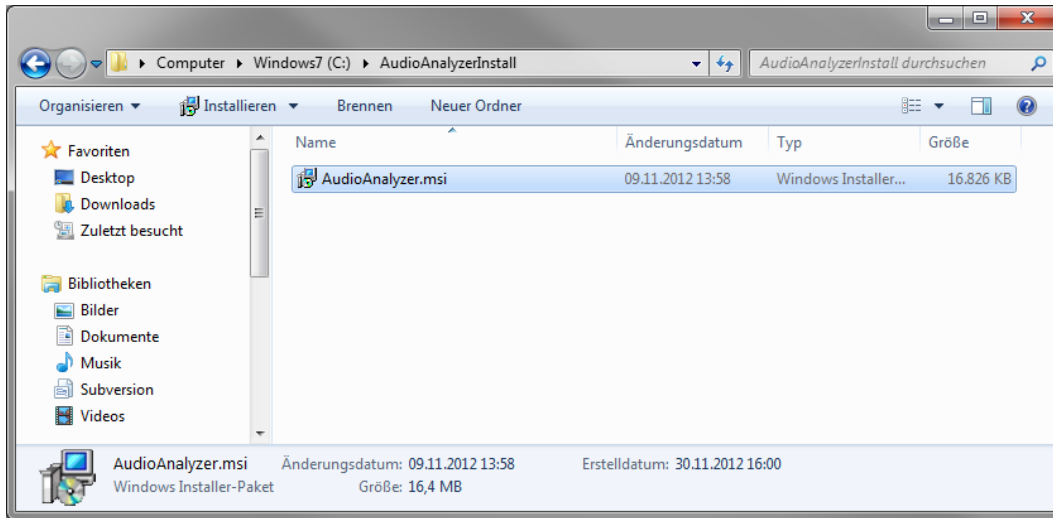


Abbildung 1: Installer ausführen

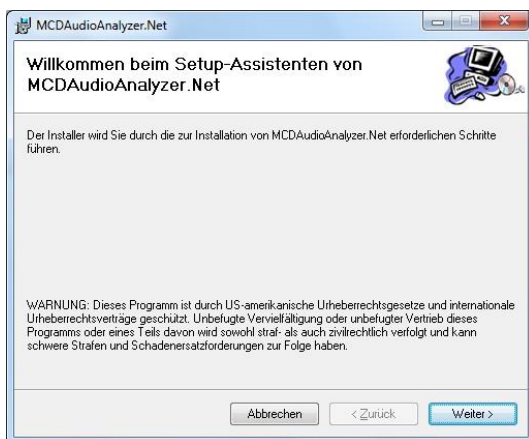


Abbildung 2: Den Bildschirmanweisungen folgen

Nach Beendigung der Installation schließen Sie den Installer und fahren mit der Installation des Treibers fort.

Schließen Sie nun den MCD AudioAnalyzer an einen freien USB - Port an. Der zu installierende Treiber befindet sich im Anwendungsordner unter: **%Installationsverzeichnis%\USBDriver**.

Wählen Sie hier die „ftdibus.inf“ - Datei aus.

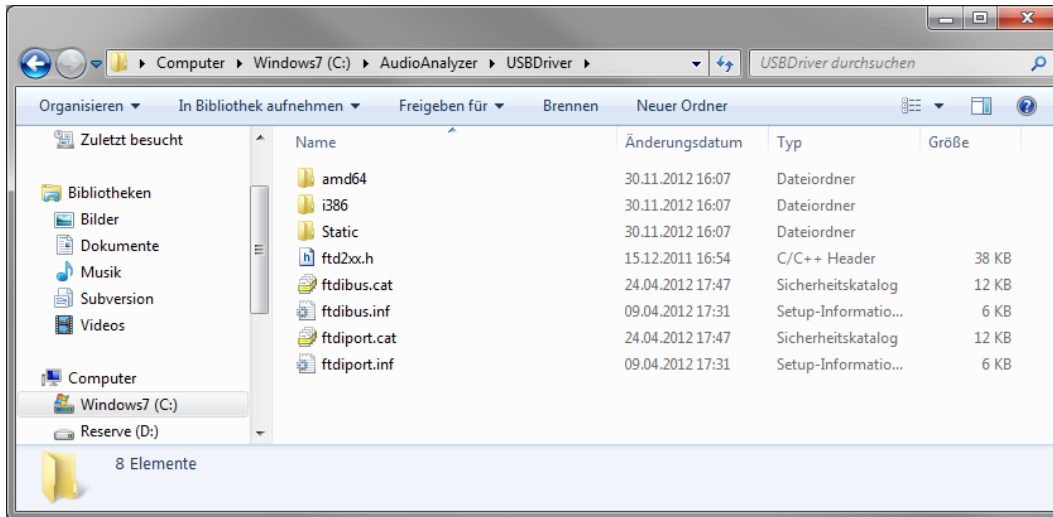


Abbildung 3: Treiberinstallation

#### 4. Hardware anschließen

Der AudioAnalyzer wird mit 100 bis 240 V AC am rückseitigen Kaltgeräteanschluss betrieben. Mit dem, neben dem Netzkabelanschluss liegenden, Schalter wird der MCD AudioAnalyzer eingeschaltet. Zur Kontrolle befindet sich auf der Front eine Betriebsanzeige.



Abbildung 4: Frontansicht des MCD AudioAnalyzers

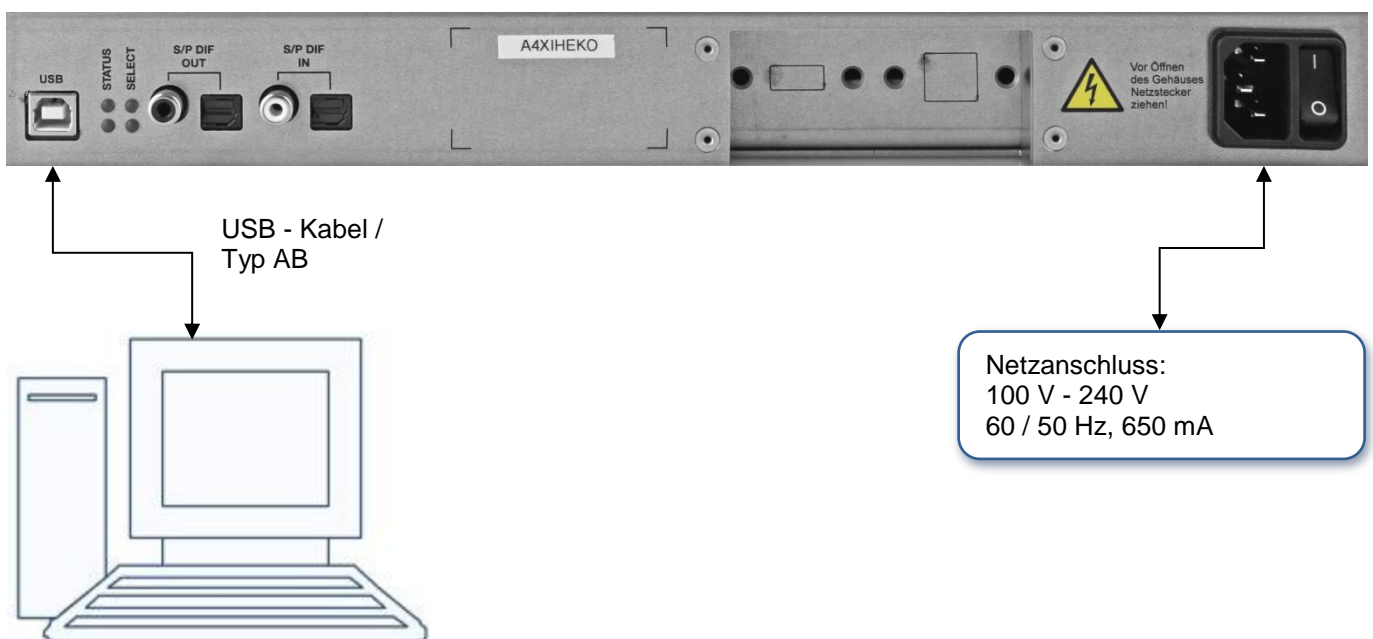


Abbildung 5: PC - Anschluss des MCD AudioAnalyzers

## 5. Starten der installierten Software

Zur Ansteuerung des AudioAnalyzers starten Sie die zuvor installierte Software des Toolmonitor AudioAnalyzers über das Startmenü.

Über die Software können Sie dann auf den AudioAnalyzer zugreifen:

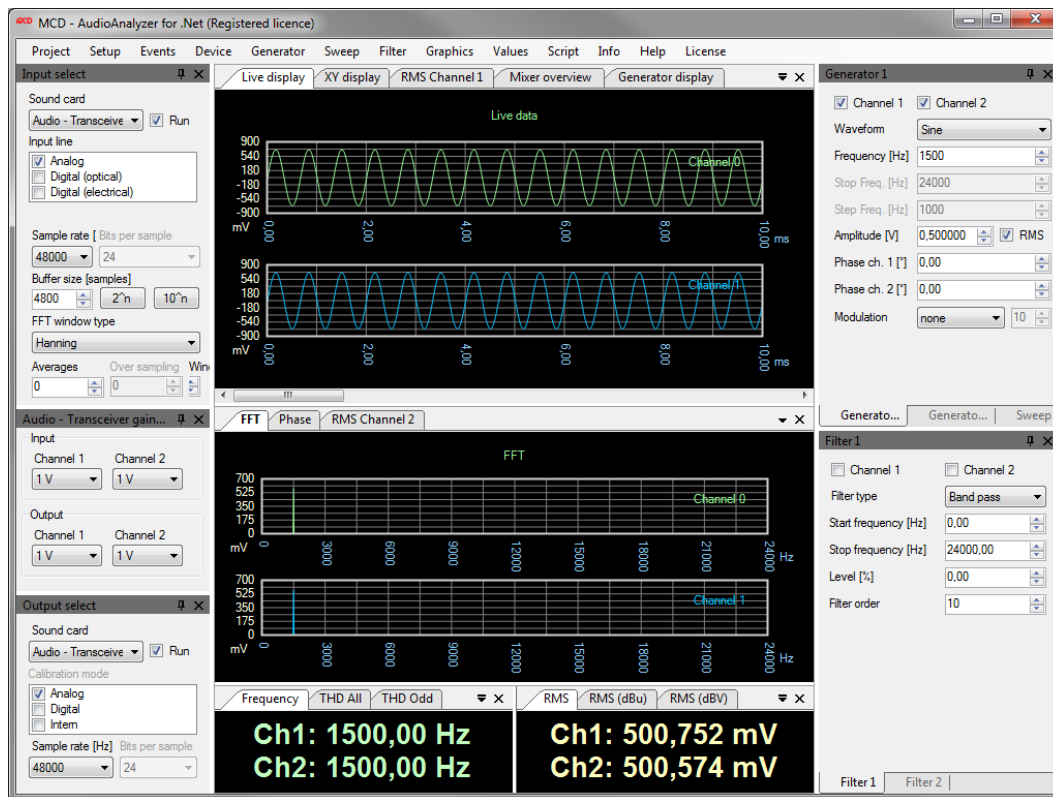


Abbildung 6: Benutzeroberfläche des Toolmonitors AudioAnalyzer