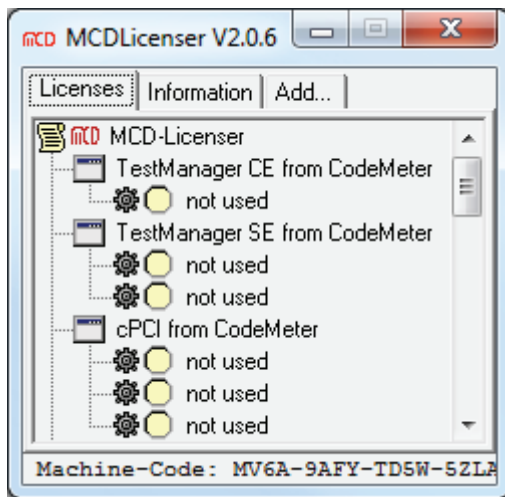


# Kurzanleitung

Einführung in die Bedienung der Software

## MCD-CodeMeter-Lizenzserver



Softline

Modline

**Online**

Boardline

Avidline

Pixline

Applikation



### **MCD Elektronik GmbH**

Hoheneichstr. 52

75217 Birkenfeld

Telefon 0 72 31/7 84 05-0

Telefax 0 72 31/7 84 05-10

info@mcd-elektronik.de

www.mcd-elektronik.de

Sitz : Birkenfeld

Geschäftsführer : Bruno Hörter

Registergericht Mannheim

HRB 505692

## Inhalt

<b>1. ALLGEMEIN .....</b>	<b>3</b>
<b>2. DOWNLOAD .....</b>	<b>3</b>
<b>3. INSTALLATION.....</b>	<b>3</b>
3.1. CODEMETER-RUNTIME.....	3
3.2. USB-DONGLE .....	3
3.3. MCD-CODEMETER-LIZENZSERVER.....	4

## 1. Allgemein

Die Software der MCD TestCollection kann nun optional auch mit einem USB Dongle geschützt werden.

Eine Verknüpfung zwischen einer Lizenz und dem PC mit dessen Hardwarecode besteht dann nicht mehr.

Der Schutz erfolgt über den MCD-Lizenz-Server. Das hat den Vorteil, dass auch bestehende Systeme ohne Softwareupdate des TestManagers CE/SE, cPCI, P475 usw. auf den USB Dongle umgestellt werden können. Es genügt dabei, lediglich den MCD-Lizenz-Server auszutauschen oder zusätzlich zu installieren.

## 2. Download

Die erforderliche Software kann unter folgendem Link heruntergeladen werden:

[www.mcd-elektronik.de/fileadmin/assets/downloads/zip/testmanager/MCDCodeMeterLicenser.zip](http://www.mcd-elektronik.de/fileadmin/assets/downloads/zip/testmanager/MCDCodeMeterLicenser.zip)

Für die nachfolgende Installation ist dieses ZIP-Paket zunächst zu entpacken. Es enthält folgende Dateien:

- CodeMeterRuntime.exe
- MCDCodeMeterLicenser.exe

## 3. Installation

Die Installation erfolgt in drei Schritten:

1. Installation der CodeMeter-Runtime
2. Anschließen des USB-Dongles und Installation des Gerätetreibers
3. Registrierung des neuen MCD-CodeMeter-Lizenzservers

### 3.1. CodeMeter-Runtime

Starten der Datei CodeMeterRuntime.exe und Installation entsprechend der Bildschirmanweisungen.

Alle Default-Einstellungen können beibehalten werden.

### 3.2. USB-Dongle

Den USB-Dongle anschließen und warten bis die automatische Treiberinstallation abgeschlossen ist

